



万锦建设集团有限公司  
WANJIN CONSTRUCTION GROUP CO., LTD.

证书编号: A251006694  
联系电话: 028-86658629

备 注

- 未注册章及发行章之图纸, 不能用于施工或其它用途。  
1. 本图版权为本设计院拥有, 任何人士未获允许不得翻印。  
2. 所有尺寸均以标注为准, 图上量取无效。  
3. 图纸上如有遗漏须与负责之工程师共同商议解决。  
4. 参看本图时, 请同时结合会谈合约条款及技术说明。  
5. 本图以最后更正之版本作实, 其他版本, 自动作废。

平 面 示 意 (PLANE SKETCH)

图纸升级记录

版本 VERSION	修改原因 MODIFY REASONS	日期 DATE

注: 若有更新版本时本图失效

注册师章 (REGISTERED ENGINEERSIGN)

姓 名: 王剑光

注册证书号码: 155101547

注册印章号码: 5100669-003

版 号 第 1 版

设计号

设计总负责人 王剑光

校 对 王游钧

设 计 黄黎坤

专业负责人 唐益和

审 核 陈 强

审 定 王剑光

建设单位 东坡区岷江现代农业示范园区管委会

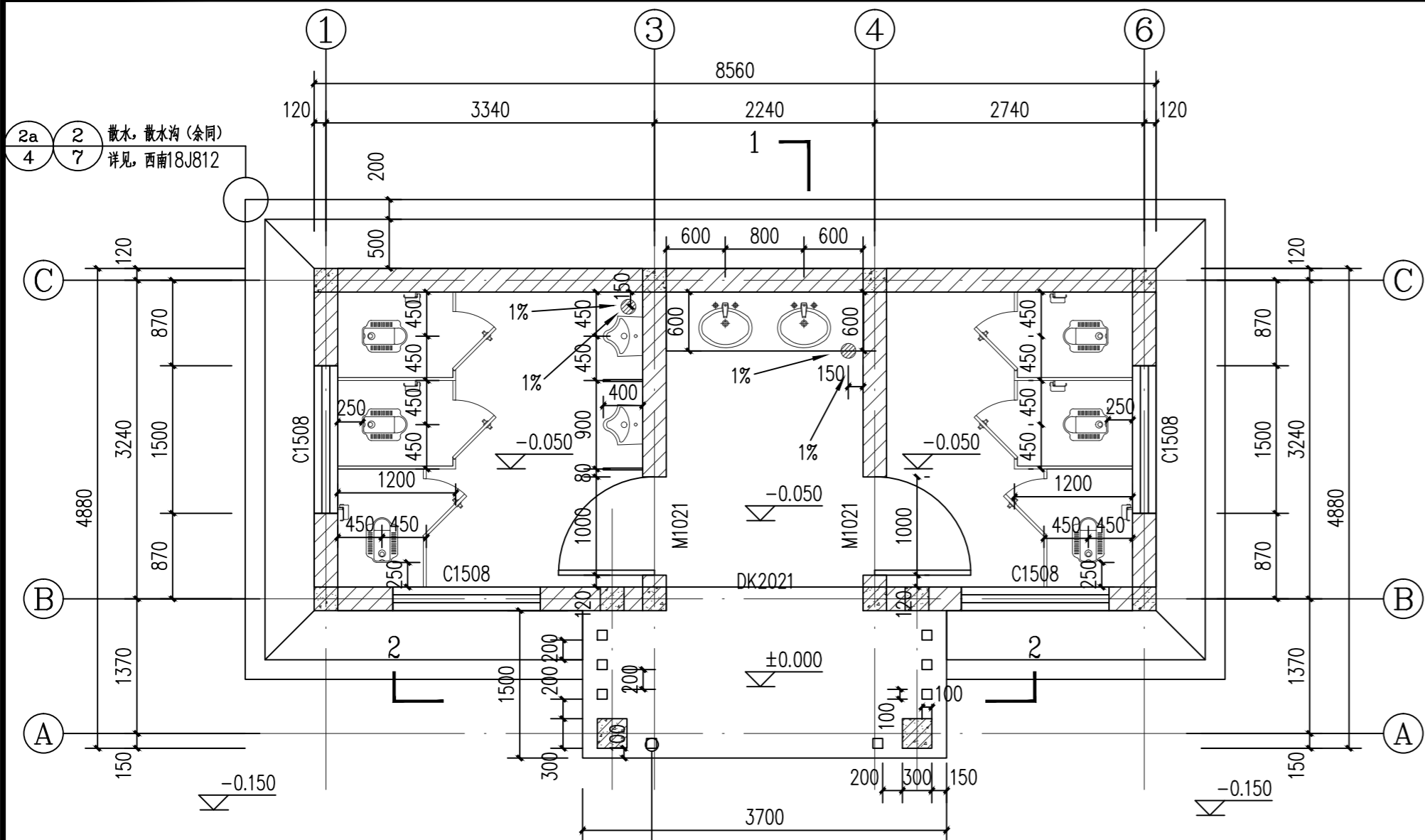
项目名称 东坡区岷江园区旅游公厕

子项名称

图 名

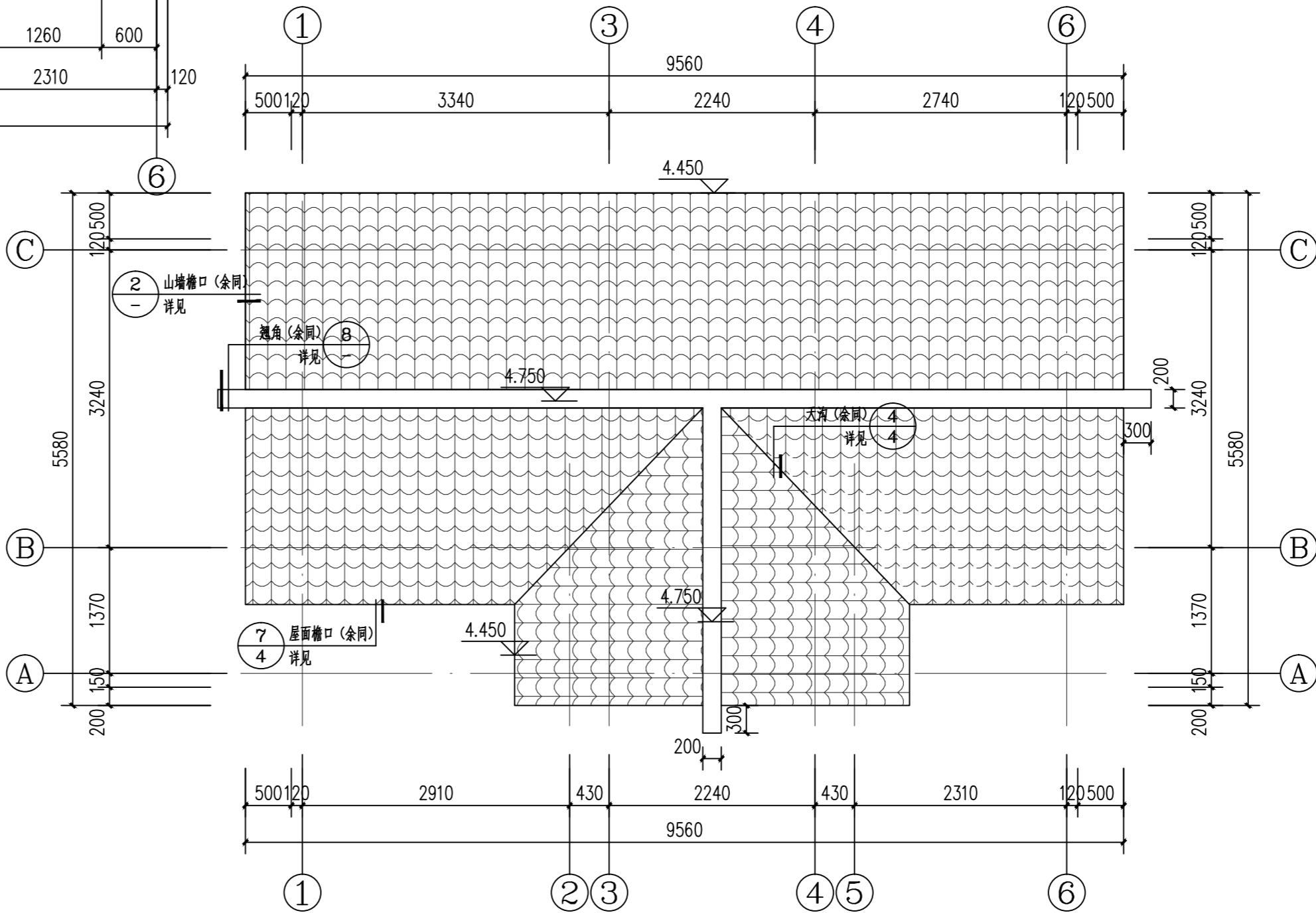
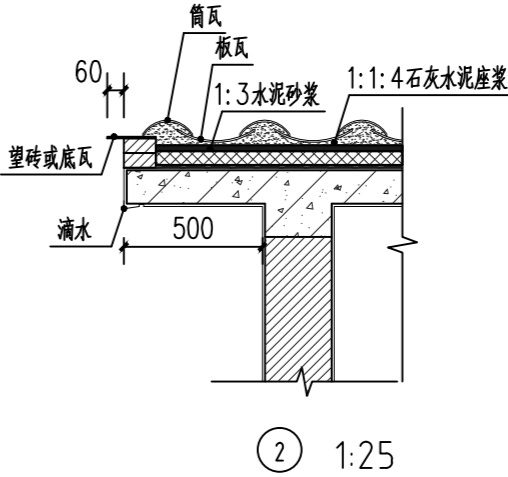
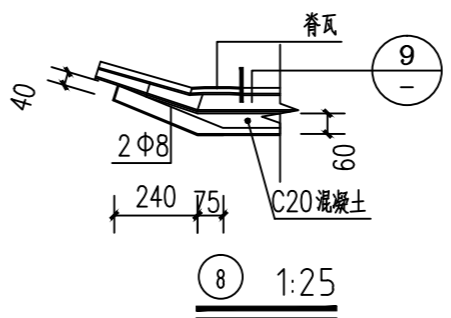
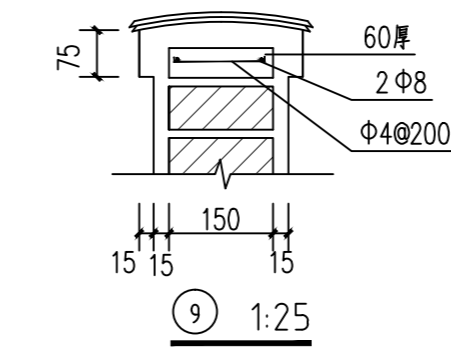
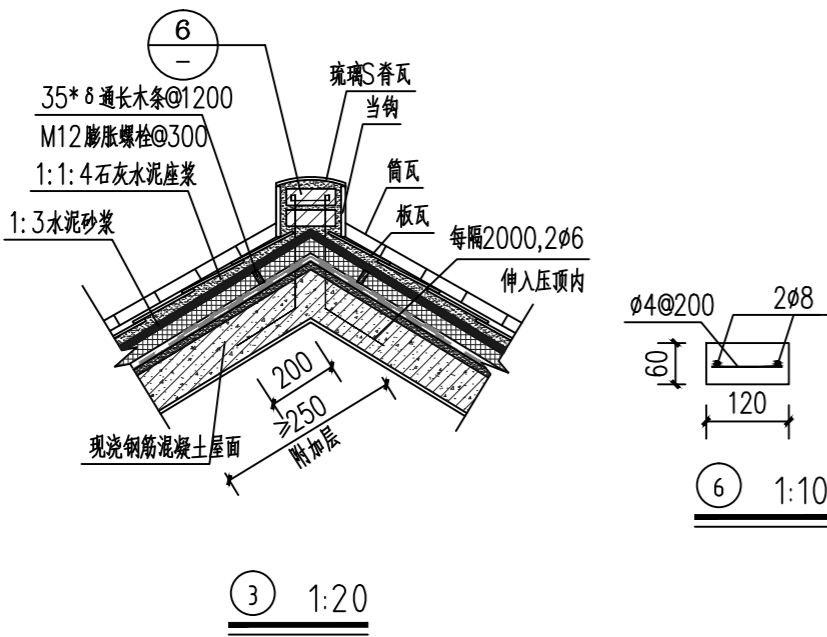
图 别 建 施 比 例 1:50

日 期 2020.11 图 号 02 05



一层平面布置图 1:50  
建筑面积: 32.56m<sup>2</sup>

- 注:
- 蹲便器: 做法参见西南18J517-37-2
  - 小便器: 做法参见西南18J517-42-1
  - 地漏: 做法参见西南18J517-37-5, 地面做坡1%, 坡向地漏, 具体位置详水施
  - 洗面台板: 做法参见西南18J517-35-1
  - 图中标高均为完成面标高
  - 公共厕所必须设置洗手盆。公共厕所每个厕位应设置坚固、耐腐
  - 蚀挂物钩, 参图集02J915-62-3。
  - 铝合金厕所隔板: 做法参见西南18J517-46-1a
  - 厕所抽纸盒: 参02J915-61-4



屋顶平面布置图 1:50